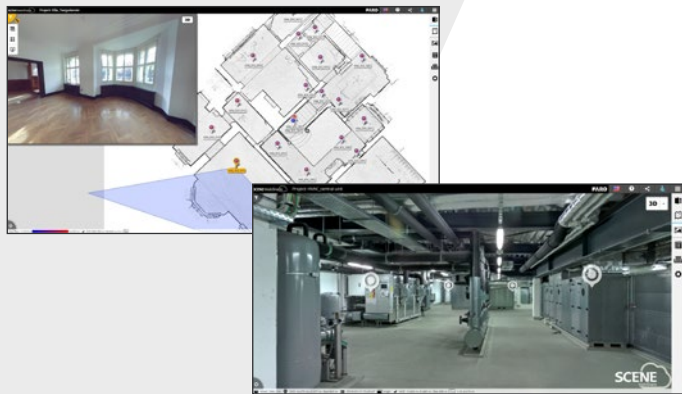


Webshare Software

用于项目管理和 BIM 工作流程的现实数据平台

FARO® WebShare 是一个基于云或服务器的托管平台,可为全球项目管理和 BIM 工作流程提供对最新现实数据的实时访问。该服务支持无限大小的三维现实数据,并且不依赖于捕获源,被授权人员可使用网络浏览器在任何地方、任何时间进行存储、查看、评估和共享。支持所有用于下载现实数据的通用行业标准格式,从而实现无缝的协作式扫描到 BIM workflows cloud。



功能

灵活的现实数据上传

支持来自 FARO 和其他扫描解决方案提供商的地面激光扫描仪、手持式扫描仪、无人机、移动扫描系统和摄影测量设备捕获的任何来源的三维现实数据上传,而不受数据大小的限制。

轻松的数据可视化和共享

各种查看模式提供了令人印象深刻的上传数据可视化效果,并为项目探索提供了轻松的定向。通过唯一的 URL 使合作伙伴可以访问点云项目。

功能强大的评估工具

直接在网络浏览器中评估捕获的现实数据。使用类别和参考标签提取、编辑和共享测量值,添加注释,整理数据或添加到外部数据源(如 Dropbox 和 Box Cloud Storage)的链接。

正射影像功能

下载从任何视角创建的真实缩放比例的正射影像,可用于有效生成二维可交付成果,例如地板、立面和外立面图或剖面图。

扫描到 BIM 点云下载

可以使用例如 *.rcp、*.pod、*.xyz 和 *.e57 等文件格式将剖面图和整个扫描项目下载为三维点云或高分辨率全景图像,以直接在 Autodesk® 和 Bentley Pointools 产品组合或任何其他 CAD 和 BIM 软件中使用。

管理平台整合

将 WebShare 直接集成到 Autodesk® 施工管理工具 BIM 360™ 或 Nemetschek 的 Allplan Bimplus。使用深层链接在 BIM、施工、设施和资产管理数据库中实现某些视图。

优点

提高生产率: 易学易用且易于实施, WebShare 保证了合作伙伴之间的快速现实数据交换,从而实现无缝、高效的项目管理,且无需利用本地服务器上的数据存储,不必使用第三方云服务或物理运输数据。

可自定义的下载: 导出功能可通过直接导出部分和整个项目来实现新的省时工作流程,而无需转换为任何首选目标设计系统的任务,例如竣工建模和施工质量控制。

交互性和确定性: 所有项目合作伙伴可立即访问最新的现实数据,确保合作者以相同的信息认知水平进行操作,从而避免了冗余和过时的数据、不良沟通、错误的项目决策和现场返工。

灵活的项目组: 简单但精细的项目和用户管理有逻辑地根据需求授权定义访问权限和用户权限。与全球合作伙伴共享项目,无论他们是否拥有用户帐户。

主要功能

数据上传到云端或自有的服务器

- 通过 FARO SCENE 或 SCENE LT (免费) 软件以高分辨率将三维现实数据上传为 *.fls、*.pts、*.ptx、*.ptz、*.xyz、*.e57、*.cpe、*.sfm、*.las 和 *.laz 格式的文件，而不会降低质量和简化数据。
- 从 FARO ScanPlan™ 二维手持测绘仪直接上传二维平面图和全景图像。
- 使用来自 FARO 和其他扫描解决方案提供商的地面激光扫描仪、手持式扫描仪、无人机、移动扫描系统和摄影测量设备的结构化和非结构化三维现实数据，而不受数据大小的限制。
- 将三维点云添加到已上传的项目中，以使用不同时间点的现实数据对其进行扩展，记录不同的项目阶段。

数据可视化、评估和共享

- 直接在任何网络浏览器中查看和浏览捕获的三维现实数据。多层概览地图、三维视图和全景扫描视图即使在最复杂的项目中也能提供强大的可视化和轻松的定向。令人印象深刻的虚拟现实视图功能给人以身处现场的感觉。
- 通过单击不同的扫描位置在扫描项目中动态移动。
- 在所有不同的查看模式下提取、编辑和共享测量结果和注释。
- 创建类别和参考标记，以进行全面的组织和数据过滤。
- 添加指向位于外部数据源（如 Dropbox 或 Box Cloud Storage）上的数据和文档的链接。
- 通过唯一的 URL 让全球范围内的合作伙伴都能访问所有项目数据，确保基于单一事实来源的最佳项目概览和协作决策。

正射影像功能

- 从自由可配置位置生成真实缩放比例的地面和立面视图模式下的正射影像，并下载全彩色细节以创建二维可交付成果，例如地板、立面图和外立面图或剖面图。

深层链接功能

- 将 WebShare 直接集成到 Autodesk® 施工管理工具 BIM 360™ 和 Nemetschek 的 Allplan Bimplus 平台中。
- 通过共享其唯一的 URL，可以从外部访问每个视图。接收 URL 的合作伙伴只需复制并粘贴到任何系统的超链接中，或将特定的 WebShare 视图作为 iFrame 嵌入到用于 BIM、施工、设施和资产管理的在线软件工具中。

用户和项目管理

- 邀请不限数量的客户、供应商、团队成员或其他合作伙伴加入该平台。
- 灵活完善的用户权限管理允许通过可自定义用户组管理项目。将复杂的工作和协调步骤转移到云端。
- 定义如访问权限（公共或私有项目）和管理、数据上传、共享或下载的用户权限等授权，从而使合作伙伴可以灵活地从世界任何地方访问现实数据。
- 可以与合作伙伴共享项目，而无需拥有 WebShare 用户帐户。

从云端下载数据

- 部分和整个扫描项目可以下载为三维点云或高分辨率全景图像，直接在目标设计系统中使用，无需转换以实现无缝的扫描到 BIM 操作。
- 将数据导出为常见的行业标准格式：
 - 非结构化扫描数据: Autodesk® ReCap 格式 (*.rcp)，Bentley Pointools 格式 (*.pod)，FARO 文件格式 (*.cpe)，XYZ ASCII 文件格式 (*.xyz) 和 *.e57
 - 结构化扫描数据: *.e57
 - 高分辨率全景图: *.jpg

FARO 安全承诺

- FARO 提供的 IT 基础架构可保证最高的安全标准，安全地托管云中的敏感工作负载，确保不会丢失任何信息。
- SSL 加密通过满足最高的安全标准来确保对个人和项目数据的保护，同时完全符合欧盟的 GDPR 法规。
- 使用亚马逊网络服务 (AWS) 将上载的数据存储在欧美数据中心中。

WebShare 在企业层面的用途

- 使用您公司的云基础设施（私人云端）或服务器来全面掌控已储存现实数据的安全。
- 使用他们组织账户下的用户登录。有了单点登录 (SSO) 技术的支持，那些需要在公司内使用工具的密码，就不必去记忆或管理了。这就使得组织管理员可以简单且安全地控制有权使用该服务的人员。

行业

测量 | 建筑 | 工程学 | 施工 | 设施管理 | 文物保护

WebShare 软件包概述

	基础软件包	专业软件包	企业软件包
托管	使用亚马逊网络服务 (AWS) 的 FARO 云 ¹		使用公司自有的私人云端或服务器
数据存储	100 GB / 月 ²	500 GB / 月 ²	无限
包含的功能	除三维数据下载和单点登录 (SSO) 外的所有功能	除单点登录 (SSO) 外的所有功能	全部

¹数据存储存储在欧美数据中心

²数据存储存储空间可以随时扩展

在全球超过 25 个国家设有办事处。前往 www.faro.com 了解详情。

FARO Global Headquarters

250 Technology Park, Lake Mary, FL 32746, USA
US: 800 736 0234 MX: +52 81 4170 3542
BR: 11 3500 4600 / 0800 892 1192
info@faro.com

FARO Europe Regional Headquarters

Lingwiesenstr. 11/2
70825 Korntal-Münchingen, Germany
00 800 3276 7253
info.emea@faro.com

FARO Asia Regional Headquarters

No. 3 Changi South Street 2, #01-01 Xilin
District Centre Building B Singapore, 486548
+65 65111350
asia@faro.com